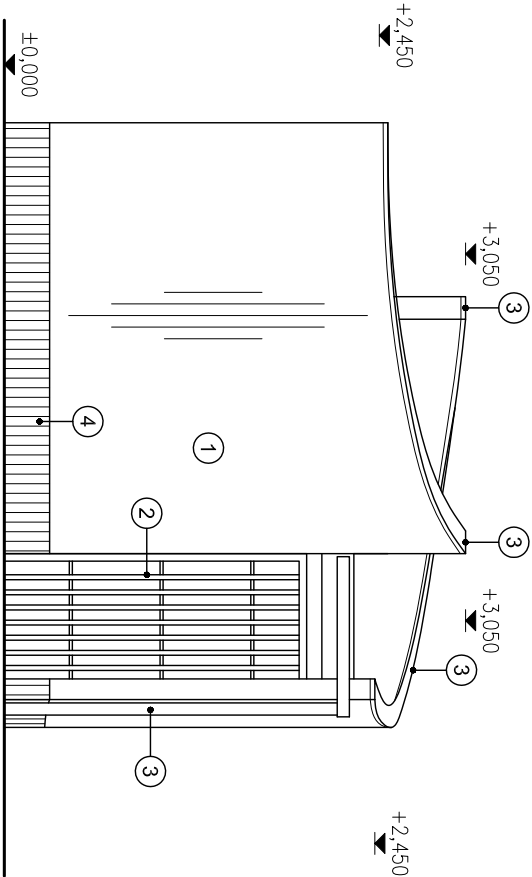
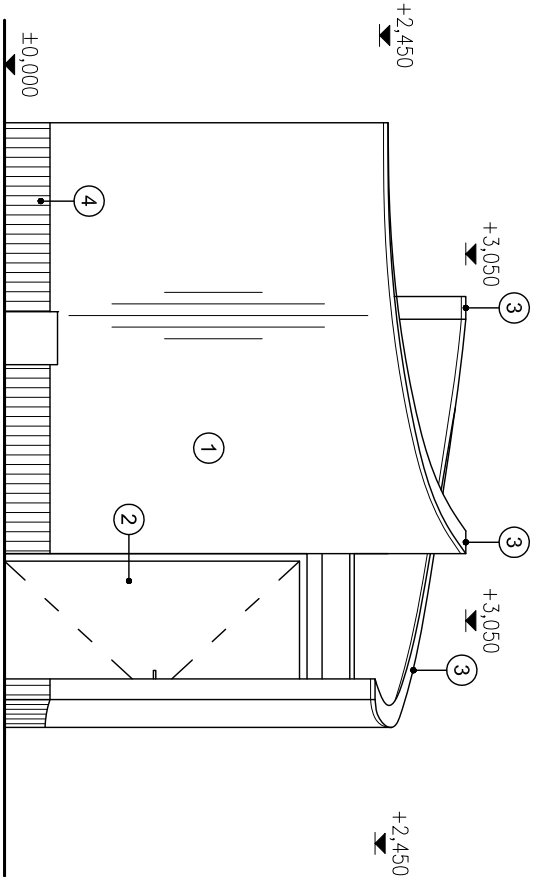


POHLED 01



POHLED 02



LEGENDA

- ① OMÍTKA – BARVA TMAVĚ ČERVENÁ DLE STANDARDŮ TSB
- ② VĚP LNĚ OTVORŮ HLINÍKOVÉ, ODSŤIN ŠEDÝ RAL 9007
- ③ KLEMPÍŘSKÉ PRVKY
- ④ KERAMICKÝ OBKLAD

± 0,000 = stávající úroveň vstupu

TATO DOKUMENTACE JE AUTORSKÝM DÍLEM A MŮŽE BÝT UŽITA VÝHRADNĚ K ÚČELU NA NÍ UVEDENÉMU A SMLUVNĚ DOHODNUTÉMU MEZI AUTOREM A OBJEDNATELEM. UŽITÍ PRO JINÉ ÚČELY, KOPÍROVÁNÍ, REPRODUKCE, NEBO SEZNÁMENÍ TŘETÍCH OSOB S OBSAHEM TĚTO DOKUMENTACE JE MOŽNÉ JEN V ROZSAHU SMLUVNĚ DOHODNUTÉM.

Stavba:	REKONSTRUKCE VSTUPNÍCH OBJEKTŮ PK, VSTUPNÍ OBJEKT ŠACHTA č.12, VODNÍ-STARÉ BRNO	č.zakázky	20012_45	<div>1980</div> <div>PROJEKT1980</div> <div>Vnitřní 240</div> <div>615 00 Brno</div>
Investor:	TECHNICKÉ SÍTĚ MĚSTA BRNA a.s., Barviřská 822/5, Zábřdovice 602 00, Brno	stupeň PD	DPS/DZS	
Zodp. proj.:	ING. PETR NOVOTNÝ			
Vypracoval.:	ING. PAVEL PRAŽÁK	Datum	5/2020	
Část:	ARCHITEKTONICKO-STAVEBNÍ	část:	podčást:	
Obsah:	POHLED SEVERNÍ A JIŽNÍ-PŮVODNÍ STAV	měřítko:	1:50	č. v./rev.: D.1.1.b-301